

Vérin P4.5 et P7

Les vérins hydraulique P4.5 et P7 sont compacts et robustes.

Ils sont disponibles en plusieurs versions selon les besoins et le domaine d'utilisation.

Tous les modèles sont sans blocages (réversibles).

Le vérin P4.5 correspond à la motorisation d'un vantail de 4,5 mètres et le P7 à un vantail de 7 mètres jusqu'à 800Kg.

Le temps d'ouverture est respectivement de 30 secondes et 45 secondes pour 90° d'angle.

Le verrouillage en position fermée nécessite une électro-serrure.

La force de poussée se règle avec une précision extrême au moyen de deux soupapes by-pass qui constituent la sécurité anti-écrasement.

Le temps de fonctionnement est réglé électroniquement sur la centrale de commande au moyen d'un temporisateur.

Tous les modèles sont disponibles avec ralentissement dans la phase de fermeture.

La course utile est de 390 mm, permettant ainsi une grande plage d'installation.

L'articulation de la patte arrière permettant de compenser les variations de hauteur l'or du fonctionnement (jusqu'à 7°).

Pour faciliter la manœuvre manuelle, on peut activer le déblocage manuel au moyen de la molette accessible avec la clé spéciale.

La centrale de commande des moteurs est le modèle RIGEL 5 RIC.

La programmation et la maintenance est facilitée grâce à l'afficheur digital et les 3 boutons de programmation.

Elle sera également compatible avec le protocole EELINK et ER RADIO.

Elle possède plusieurs fonctions notamment :

Possibilité de brancher une carte gestion de feu et de préchauffage, un récepteur embrochable grande capacité de mémoire, et le branchement de types de commande et de sécurités.

La centrale est capable de ralentir, d'injecter du frein, de régler le temps de travail, le couple et l'arrêt sur fins de course.

Il est également possible d'avoir un coup de bélier en ouverture et en fermeture avec une serrure ou ventouse.

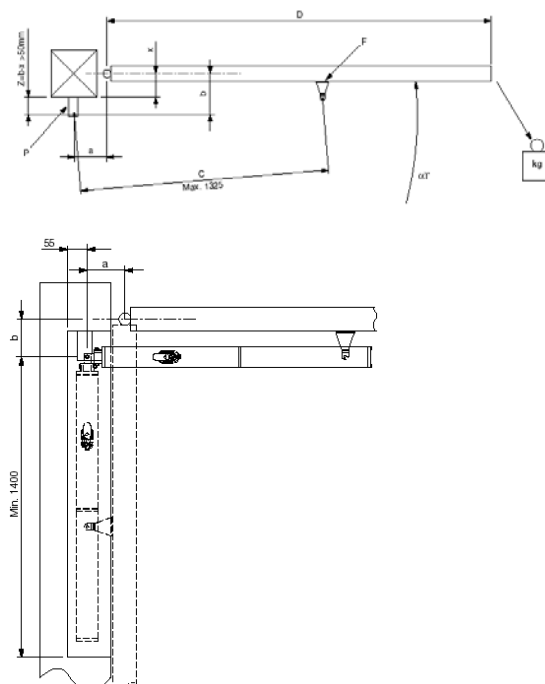
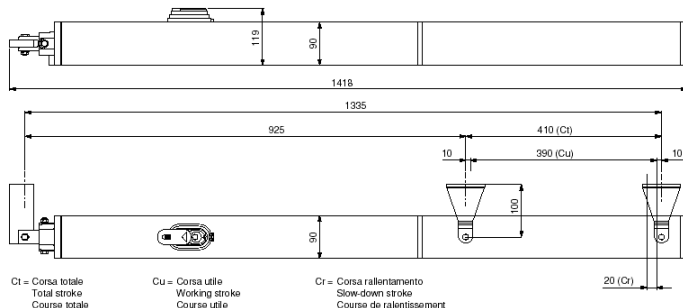
Il est possible de connecter jusqu'à 4 sécurités avec autocontrôle (cellules ouverture, cellules fermeture, barre de sécurité, stop d'urgence), et 6 types de commande différentes (horloge, ouvre, ferme, pas à pas, ouverture de l'intérieur et ouverture de l'extérieur, piéton)

L'ensemble est conforme aux normes européennes et directives machines en vigueur.

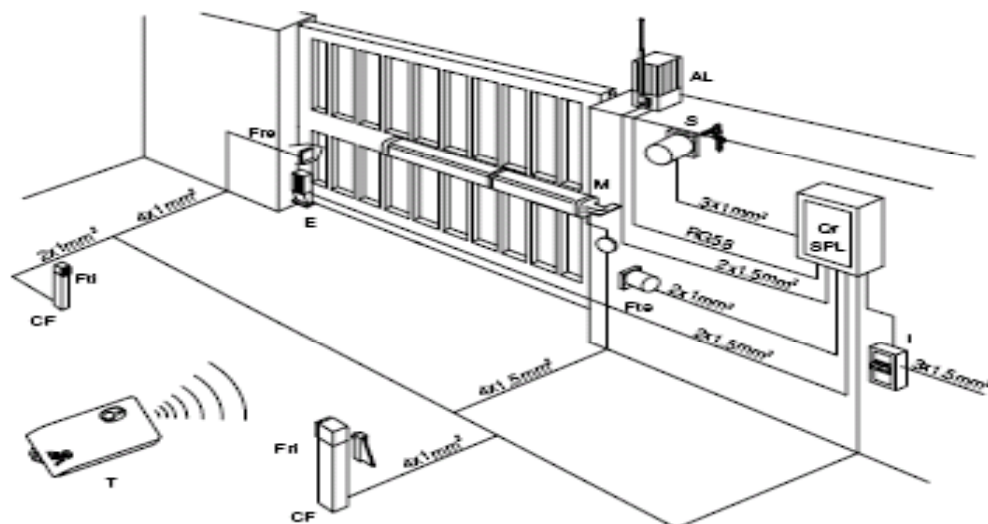
Accessoires en option

- Plaque de montage PLE ou SFR
- Serrure électrique verticale EBP, EBPE, EBP 24V ou EBPE 24V
- Carte du feu de circulation et préchauffage pour un ou deux opérateurs SSR5
- Carte interface pour accessoires WIEGAND SCS WIE
- Centrale de commande type RIGEL 5 RIC

Encombrement



Exemple d'installation



Caractéristiques

	P 4,5	P 7
Alimentation	230Vac±10% - 50Hz	
Puissance absorbée	250W	
Condensateur	8µF	
Force de poussée	6500N	8000N
Force de traction	5200N	6500N
Temps d'ouverture	30s	45s
Temps de fermeture	28s+ralentissement	42s+ralentissement
Type de blocage	Électro-serrure	
Réaction à l'impact	Embrayage Hydraulique	
Longueur maxi du vantail	4,5 m	7 m
Course utile	390 mm	
Ralentissement	En fermeture	
Manœuvre manuelle	Réversible et Poigné déblocage	
Poids maxi du vantail	500kg	
Condition de fonctionnement	-10°C à +60°C	
Protection ambiante	IP55	
Poids de vérin	12 Kg	