

Moteur SUB

L'opérateur hydraulique **SUB** est la solution idéale pour les portails battant à motorisation enterrée. Il résout les problèmes esthétiques et les ouvertures sur l'extérieur.

Le moteur est composé d'un seul bloc contenant la centrale hydraulique et la motorisation.

Il n'est pas nécessaire de prévoir une centrale hydraulique déportée.

Il est indispensable de prévoir un caisson autoporteur CPS ou FCS. Il est à sceller avant de positionner le portail.

Le caisson supporte l'ensemble du poids du portail jusqu'à 800Kg par vantail ou 3,5 mètres.

Il existe plusieurs versions de moteur SUB :

SUB E : moteur réversible à positionner dans caisson (à prévoir en option). Il faut alors prévoir une serrure au sol pour avoir un verrouillage correct. Ouverture jusqu'à 110°.

SUB : moteur bloquant (blocage hydraulique) à positionner dans caisson (à prévoir). Le déverrouillage s'effectue par une clef sur le moteur. Ouverture jusqu'à 110°.

SUB G / SUB EG: permettant une ouverture à 180°.

Les versions dotées de ralentissements permettent une approche en ouverture et en fermeture sans claquements.

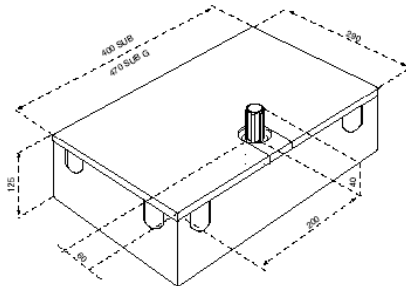
La force de poussée peut être réglée avec une précision extrême au moyen de deux soupapes de dérivation qui représentent la sécurité anti-écrasement.

Le temps de fonctionnement est réglé électroniquement sur la centrale de commande au moyen d'un temporisateur.

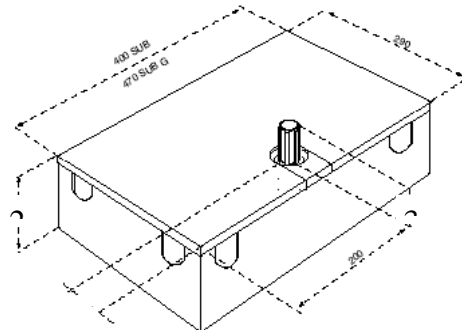
En enlevant un bouchon spécial sur le capot de couverture, il est possible d'accéder facilement au déblocage d'urgence, qui est activé avec la clé spéciale fournie en dotation.

La centrale de commande à prévoir (type RIGEL 5 RIC) doit gérer le temps de fonctionnement des moteurs, ainsi que le maintien du blocage en ouverture et fermeture. Il est possible de gérer tout type de serrure, de sécurités et d'organes de commande. En option il est possible de rajouter une carte de préchauffage.

Encombrement caisson CPS



Encombrement caisson FCS



Accessoires en option :

- Serrure électrique verticale EBP, EBPE, EBP 24V ou EBPE 24V
- Carte du feu de circulation et préchauffage pour un ou deux opérateurs SSR5
- Caisson porteur FCS ou CPS ou CPS G
- Bras hors des gonds BSC
- Centrale de commande RIGEL 5 RIC

